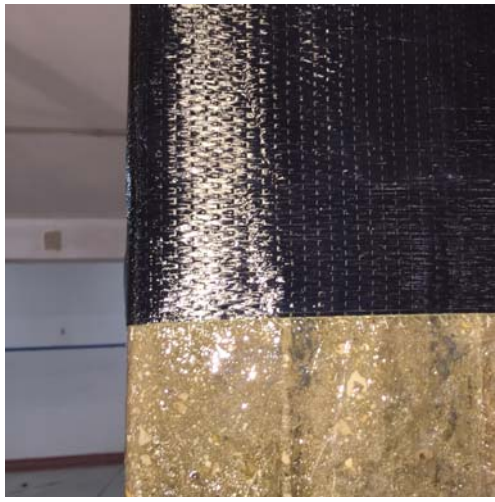


catmarine
COMPOSITI

info@catmarine.it
www.catmarine.it
+39.333.4457075



catmarine COMPOSITI



I materiali compositi in campo edile

L'applicazione di materiali compositi fibrorinforzati (FRP) rappresenta la soluzione tecnologica più evoluta per gli interventi di consolidamento statico, rinforzo e riabilitazione strutturale, miglioramento ed adeguamento sismico.

Vantaggi dei materiali compositi

Elevate prestazioni meccaniche di resistenza

Nessun altro materiale da costruzione, a parità di peso e dimensioni, ha le capacità di resistenza dei materiali compositi.

Bassissima invasività

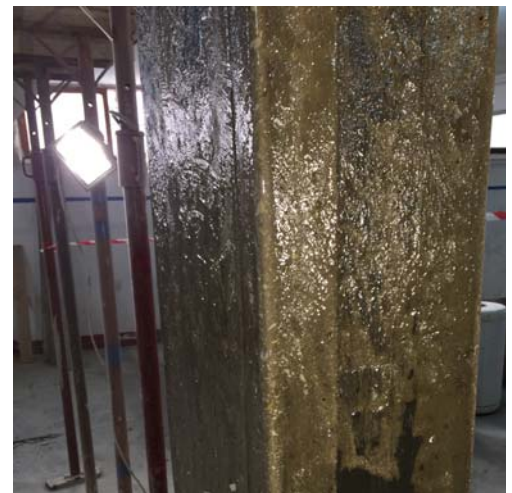
Si può intervenire "chirurgicamente" su edifici esistenti, senza sgomberare le abitazioni o chiudere totalmente al pubblico strutture di pubblica fruizione. Se previsto, si può intonacare o controsoffittare la struttura, rendendo l'intervento praticamente invisibile.

Leggerezza del rinforzo applicato alle strutture

Nessun incremento di peso o aggravio di carichi sulla struttura rinforzata. Anche più strati di rinforzo in carbonio non superano mai lo spessore di 1/3 mm.



info@catmarine.it
www.catmarine.it
+39.333.4457075





catmarine COMPOSITI



Adattabilità di forma

Volte, pilastri, archi e travi, possiamo sagomare il rinforzo in fibra di carbonio con estrema precisione sulla base della forma del supporto sul quale andrà applicato.

Durabilità dell'intervento

Il sistema composito con le fibre di carbonio garantisce una durata pressoché illimitata: non subisce trasformazioni chimiche nel tempo (come il calcestruzzo) non è soggetto a processi di ossidazione (come l'acciaio da costruzione) non è aggredibile da agenti atmosferici (piogge acide) non è aggredibile in ambienti salini (località di mare). In casi limite se protetto da idoneo sistema coibente, risulta praticamente inattaccabile.

Tempi ridotti e velocità di posa in opera

Catmarine mette a disposizione una o più squadre di tecnici preparati che sono in grado di stendere una grande quantità di tessuto in breve tempo. Questo rende l'intervento con materiali compositi molto più rapido rispetto ai tradizionali sistemi di cerchiaggio in calcestruzzo.

Ottenere esattamente i risultati desiderati

Catmarine si avvale della collaborazione di stimati professionisti del settore dei rinforzi strutturali in composito, in particolare è fondamentale la collaborazione con la facoltà di Ingegneria Civile dell'università del Salento.

Catmarine, una garanzia di qualità

Catmarine mette a disposizione dei suoi clienti tutta l'esperienza maturata in oltre 18 anni di lavoro nel campo delle costruzioni navali.

La qualità dell'applicazione infatti è fondamentale per la buona tenuta dell'intervento. Se il materiale viene steso in maniera non idonea, vengono lasciate bolle d'aria all'interno, oppure le superfici di applicazione non vengono adeguatamente preparate, questo nel tempo può provocare la delaminazione e la perdita delle proprietà meccaniche del manufatto. Catmarine utilizza solo tecnici specializzati con anni di esperienza alle spalle, che trasferiscono la stessa attenzione per la qualità maturata in campo nautico, nel settore edile.

Il sistema composito con le fibre di carbonio garantisce una durata pressoché illimitata

Prima Dopo



Prima Dopo

